

# 安全服务网关 (SSG)

确保为您的员工和客户提供卓越的数字体验



您的员工和客户需要在任意时间和任一位置连接和高效操作任务关键型应用，这明显增加您对全网络可视化、控制和安全性需求。

在云、移动和视频应用的推动下，人们对 LAN、WAN 和互联网带宽的需求不断增加，您的网络性能和效率容易受到影响。另外，人们越来越多地使用 BYOD 和影子 IT，这为网络威胁打开了复杂的攻击途径，它们会感染用户设备、侵入您的网络和损害业务效率和活力。

Allot 安全服务网关 (SSG) 使用单一可扩展解决方案支持您的需求，满足您对应用、用户可视化、性能和安全性不断增加的要求。

## 优势

- **对网络和应用问题快速进行的根本原因分析，提升 IT 效率**  
借助其对业务应用性能、网络访问、用户体验质量、影子 IT 和网络威胁的完全可视化和控制，Allot SSG 使企业 IT 能够快速识别网络和数字体验应用质量问题。
- **通过强大的网络安全和防 DDoS 保护确保业务连续性**  
在恶意软件、网络钓鱼和其他网络威胁危害应用性能和用户效率之前检测并阻止它们，Allot SSG 可帮助您拥有最大的云（网络）应用商业价值。Allot SSG 提供 DDoS 检测和缓解。Allot SSG 可在主机和网络异常行为和 bot 流量影响您的网络和外部网络之前对其进行检测和外科手术般的过滤。
- **确保员工效率和最大程度地降低因网络停机导致的营收损失**  
实时排除网络和应用问题故障，并在几秒钟内快速识别网络和服务器中的行为异常。
- **通过很低的成本 (TCO) 扩展您的网络**  
Allot SSG 在平台上集成了多种功能，可保护您的投资，使您能够在单一设备上将 2 个 1GbE/10GbE 网络连接端口扩展至 20 个。Allot SSG 支持部署灵活性，可在硬件设备或虚拟机版本中使用。

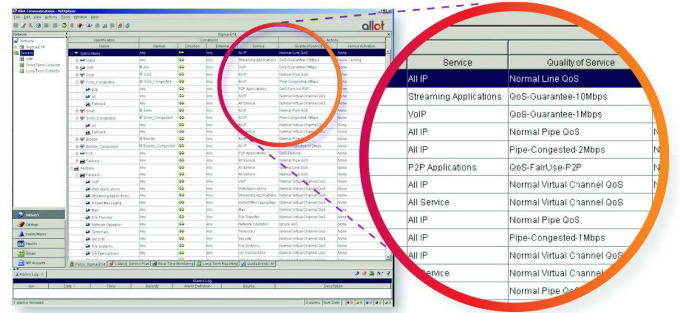
## 全流量可视化

高效、高性能的网络始于您能够 360° 查看您的员工、客户和分支机构从数据中心和云应用获取的网络流量和数字体验质量。它还显示可能被忽略的影子 IT、BYOD 和移动应用程序的使用。

Allot 安全服务网关实时监测网络流量，提供完全的 7 层以上应用性能、使用率和网络健康可视化。它与 Microsoft 活动目录 (AD) 相集成，按用户和组织单位提供流量智能，从而使您能够理解员工如何使用业务应用和网络资源。您使用 Allot 获得的细粒度流量智能可加快根因分析，从而使您能够精确定位服务性能下降的原因，从根源上快速解决问题。

Allot 安全服务网关还集成全面的网络威胁可视化，使您能够消除恶意软件、网络钓鱼和其它网络威胁以及不当内容的影响。这些威胁在访问娱乐类网络内容时经常出现，可能导致您的业务出现法律或合规性问题。关键可视化特性包括：

- 第 7 层应用可视化
- 内联 SSL 加密流量可视化，无需 SSL 解密
- 网络内容和网络威胁可视化
- 具有 L4-L7 质量数字体验 KPI 的用户和端点可视化
- 监测和分析仪表盘
- 以秒级别为颗粒度的报告实时自我更新性能指标



执行策略编辑器

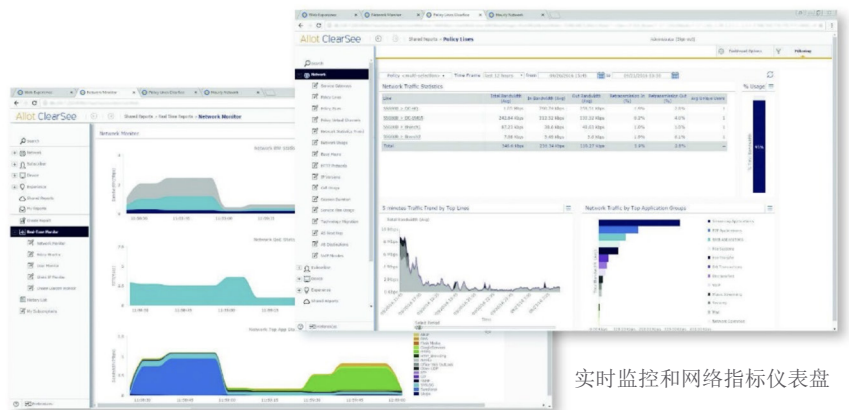
## 细粒度流量控制

Allot 安全服务网关使您能够对 LAN、WAN 和互联网资源进行虚拟分区，使用户和应用不再相互竞争带宽和服务质量 (QoS)。Allot 提供高细粒度的可视化，使您能够将其用于保持最佳网络效率和卓越应用性能。强大的策略工具可帮助您定义和实施可接受的使用策略，优先处理对业务最关键的应用。例如，为了提高用户体验，您可以分配最小带宽给协同应用或者优先处理实时销售点和库存交易而不是非必要流量。类似地，您可以阻止访问影子 IT 或者限制使用会影响网络和数据安全性的娱乐应用。关键控制能力包括：

- 简易的集中 QoS 策略管理
- 支持大量的动态流量策略
- 将 QoS 策略自动传播给所有部署设备
- 不对称 QoS 策略在多数数据中心实时同步
- 基于门限的实施 (例如 CER、实时连接)
- 可执行报警

## 动态可执行识别技术 (DART)

Allot 的 DART 引擎内置于平台中，可根据应用、用户、IP 地址、位置并按照您定义的任一静态或动态策略要素检查各单一数据包并对流量进行分类。Allot 广泛的应用和协议分类逻辑由强大的 ML 和 AI 引擎组成，它们不断调整以检测新应用并维护 Allot 已部署设备的最新定义逻辑。Allot SSG 拥有大量签名库，可识别成千上万种的网络应用和协议，支持用户自定义的签名。来自 Allot 云的自动化 DART 协议包更新使您的部署与最新应用和网络开发保持同步，确保准确的流量分类。



## Web 安全

如果不进行保护，您的业务容易成为恶意软件、勒索软件和其它网络威胁的受害者。Allot 安全服务网关综合了 SSL 检查的卓越应用可视化和控制以及网络安全性，您可以避免恶意攻击威胁您的优化网络，使员工和客户能够安全和高效地使用互联网和云应用。关键网络安全能力包括：

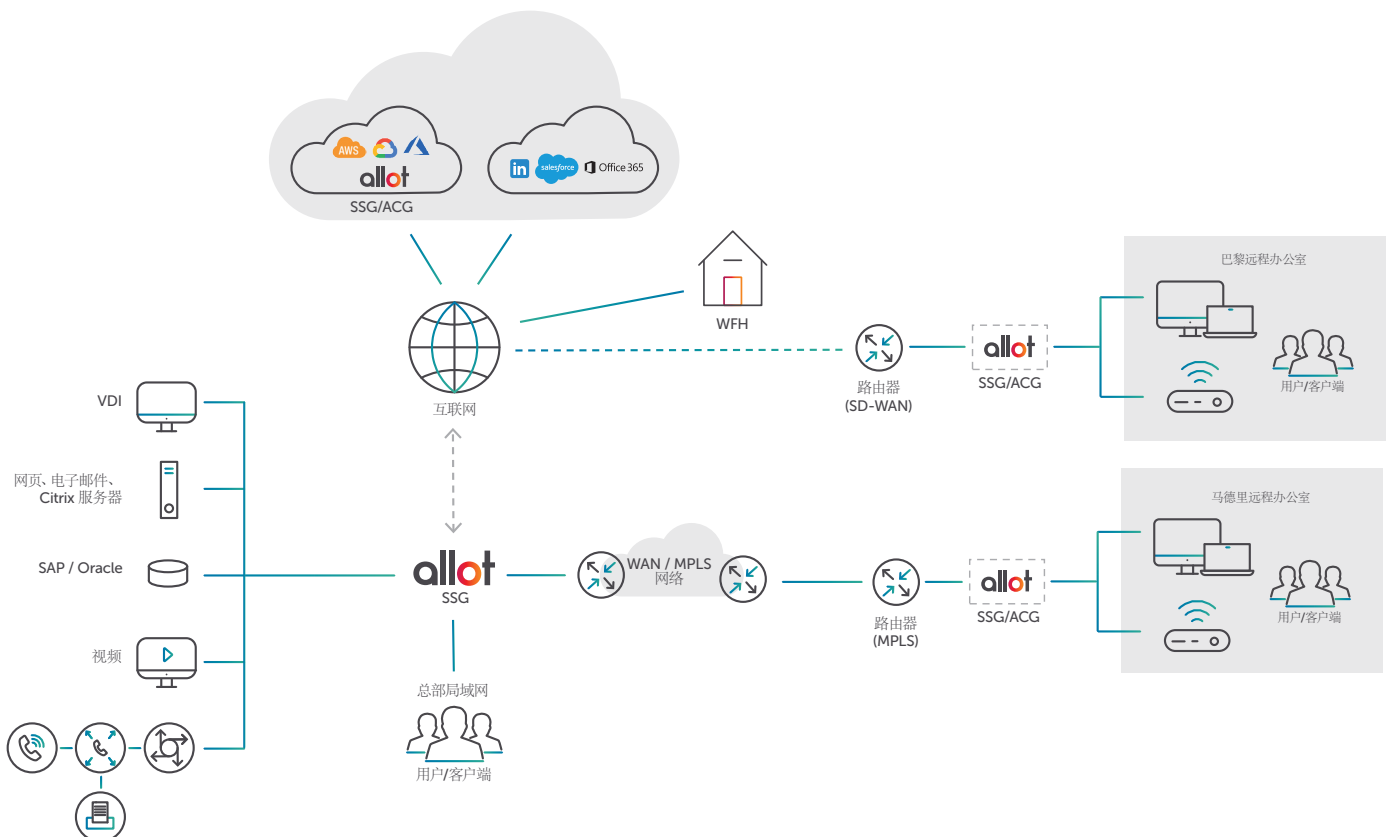
- **互联网威胁可视化：** 清楚了解在线使用和理解网络安全威胁如何影响您的业务效率和活力。
- **网络过滤：** 确保安全使用互联网，避免员工工作时接触非法或不当网络内容。设置您要过滤的 URL 和内容类别，限定每日访问时间，启用解锁要求，接收管理员对过滤事件的警告。
- **防木马软件：** 避免病毒、蠕虫、木马、间谍软件、广告软件、网络钓鱼和其它恶意软件损坏移动设备、侵入您的网络和导致业务数据丢失。不需要用户操作和设备资源。
- **风险应用控制：** 阻挡或限制使用经常导致恶意软件插入、数据泄露和绕过安全措施的危险应用。

## 抗 DDoS 保护

Allot 安全服务网关采用大型企业防 DDoS 解决方案，以保护您的网络和数据中心资源免受旨在涌入您的网络并破坏服务可用性的 DDoS 和 Bot 攻击。检查每个入站数据包和出站数据包，确保不遗漏任何威胁。动态生成过滤规则和外科手术式过滤 DDoS 攻击包，可避免阻塞和允许合法流量不受限制地流动，始终保持业务在线和提供保护。Allot 还根据异常出站连接活动和恶意连接模式，帮助您确定主机感染和滥用行为，使您能够处理出站垃圾邮件、蠕虫传播和端口扫描的根因，避免它对网络产生附加负载。

## 可扩展性和低 TCO

模块化容量和功能许可授权模式使您能够根据需要选择 Allot 安全服务网关的安全和性能等级，满足公司发展需求。通过在单一设备中集成可视化、安全和控制，以及为超过市场上类似解决方案的静态和动态 QoS 策略提供开箱即用支持软件，Allot 可实现投资最大化，极大地降低 TCO。



Allot SSG 架构 - 确保提供出色的数字体验，可以在本地或基于云的虚拟版本上使用

# 规格

	SSG-200/400	SSG-500/600	SSG-800
<b>最大容量*</b>			
吞吐量	1 Gbps/8 Gbps	8 Gbps/40 Gbps	35 Gbps
IP 流	450 万	2400 万	4000 万
流量控制策略数量: 线/管道/虚拟通道	512/250K/500K	512/1M/2M	512/150K/600K
员工人数	60,000	90,000/180,000	180,000
<b>系统接口</b>			
以太网接口	8 x 1GbE (RJ-45)	16 x 1GbE/10GbE (SFP+)	20 x 1GbE/10GbE (SFP+)
以太网接口类型	1GbE RJ-45 电口	10GbE SR/LR 1GbE SX/LX 1GbE RJ-45 电口	10GbE SR/LR 1GbE SX/LX 1GbE RJ-45 电口
管理	2 x 1GbE (RJ-45)	2 x 1GbE (RJ-45)	2 x 1GbE/10GbE (RJ-45)
<b>可用性</b>			
外接旁路设备	独立的被动旁路装置。所有装置都使用 1U 19 英寸安装支架。		
HD 多端口旁通装置	8 端口装置 2.44kg (5.38 磅)、16 端口装置 2.64kg (5.82 磅)、24 端口装置 2.86kg (6.3 磅)		
管理	管理端口上的主-从 HA		
系统	PSU 和风扇冗余性		
<b>尺寸</b>			
设备形状因子	标准 1U, 使用 19 英寸安装支架	标准 2U, 使用 19 英寸安装支架	标准 2U, 使用 19 英寸安装支架
尺寸 (长x宽x高)	429 x 434.6 x 707 mm	高度: 87 mm (3.4 英寸), 宽度: 445 mm (17.5 英寸), 深度: 720 mm (28.3 英寸)	87 x 445 x 730 mm, 无座圈
重量 (最大)	13.04 kg	约 20 kg (44 磅)	最小 32.75 磅 (14.9 kg), 最大 43 磅 (19.5 kg)/NIC 接口数
<b>电源</b>			
输入	100 至 120 VAC, 200 至 240 VAC	双热插拔, 230/115VAC	双热插拔, 冗余 100/240VAC 或 -48VDC, 效率高达 94%, 能源之星、80+
PSU 数量	1	2	2
PSU 冗余	可选	是	是
总输出功率	500 W	750 W	800 W
散热	1979 BTU/小时 (100 VAC 时), 1911 BTU/小时 (200 VAC 时), 1965 BTU/小时 (240 VDC 时), 仅限中国	3269 BTU/小时	3207 BTU/小时
<b>工作环境</b>			
温度	10° 至 35° C	10° 至 35° C	10° C 至 35° C (50° F 至 95° F)
湿度	8% 至 90%	相对湿度 (%RH) 8% 至 90%	相对湿度 (%RH) 8% 至 90%
<b>管理</b>			
Allot SSG 网络管理系统可预装在 1U 服务器装置中或者作为用于在虚拟机上运行的软件组件: VMWare ESXi (vSphere 6.5 或更高版本) 或 KVM (RedHat RHEL 7.6 及以上版本)。详情参见 Allot SSG 网络管理系统数据表。			
<b>安全能力</b>			
Allot NetworkSecure 可以嵌入到 SSG 设备、独立设备或虚拟版本中, 视订购选项而定。有关更多详情, 请参阅 NetworkSecure 数据表 ( <a href="https://www.allot.com/resources/DS-NetworkSecure.pdf">https://www.allot.com/resources/DS-NetworkSecure.pdf</a> )			
<b>标准合规性</b>			
安全	UL60950、CE、CB	UL60950、CE、CB	UL60950、CE、CB
EMC (电磁合规性)	FCC、CE、VCCI	FCC、CE、VCCI	FCC、CE、VCCI
环保	RoHS、中国 RoHS WEEE REACH	RoHS、中国 RoHS WEEE REACH	RoHS、中国 RoHS WEEE REACH

\* 实际吞吐量和性能指标取决于启用的功能、策略配置、流量组合和其它部署特征。

## Allot 安全服务网关虚拟版

Allot 安全服务网关虚拟版支持流行的虚拟化平台，容易部署在任何公共或私有云中。性能规格基于虚拟核心计算，假定 Intel® Xeon® 处理器的 SR-IOV 已启用。实际吞吐量性能将受到底层硬件和超管理器配置、软件许可以及启用策略的影响。

参数	SSG-VE01	SSG-VE04	SSG-VE08	SSG-VE16	SSG-VE32
vCPU	4	4	8	16	32
RAM	10GB	10GB	20GB	40GB	80GB
虚拟存储	100GB	100GB	100GB	100GB	100GB
OS	Linux CentOS 7, 64 位 x86				
Hypervisor VMWare ESXi/KVM	VMware vSphere 6.5 及以上版本 KVM RHEL 版本 7.6				
吞吐量	200Mbps	4Gbps	8Gbps	16Gbps	32Gbps
IP 流	8M	8M	16M	32M	64M
流量控制策略数量: 线/管道/虚拟通道	512/40k/80k	512/40k/80k	512/320k/640k	512/640k/1.3M	512/1.3M/2.6M
员工人数	500	240k	480k	960k	1.9M