

Application Control Gateway 2000 (ACG-2000)

TCO を抑えながら
優れたデジタル
エクスペリエンスを提供



アプリケーションやユーザーの行動をインテリジェントに把握してコントロールすることは、ビジネスの成功や企業評価にとって欠かせません。それは、IT の専門家がない小規模企業でも、成長を続ける中規模企業でも、多くの支社や事務所を持つ大企業を経営している場合でも同じです。

Allot ACG-2000 は、次世代のアプリケーションおよびネットワーク管理を実現します。この強力なデバイスは、マシンラーニングと AI、そして高度な管理機能と分析機能を活用した Allot の Dynamic Actionable Recognition Technology (DART) を基盤として、高度なネットワークコントロール機能を提供します。

Allot ACG-2000 を利用すると、TCO を抑えながらアプリケーションのパフォーマンスをコントロールし、重要なビジネスを最優先します。

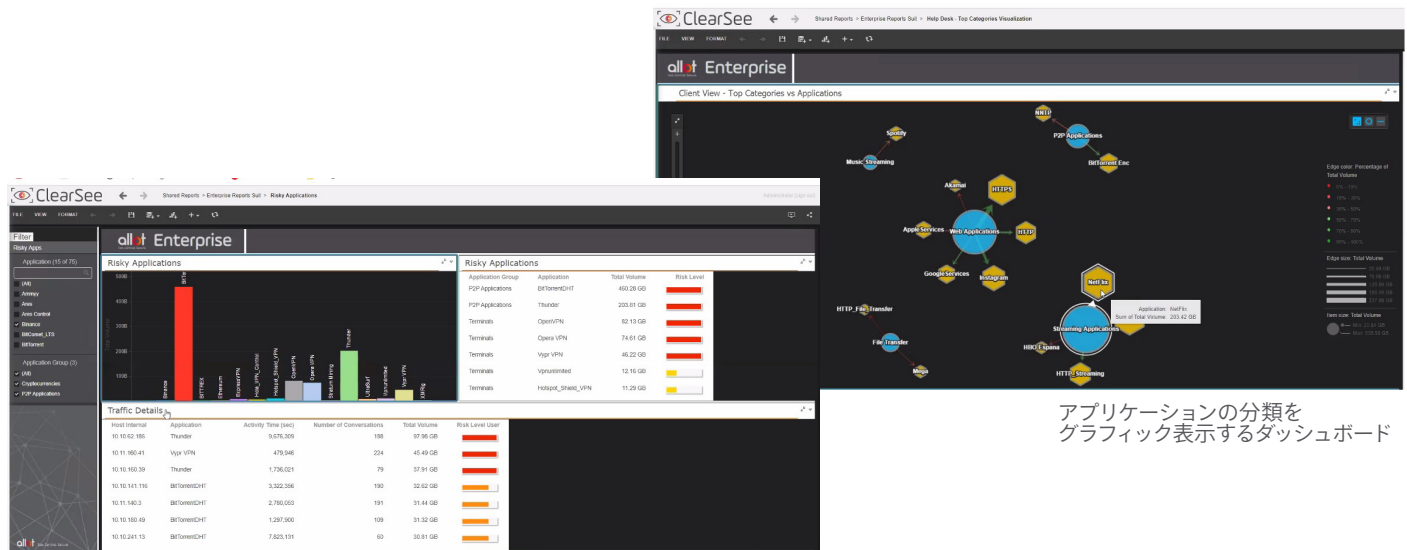
直感的なユーザインターフェースと組み込みの管理機能により、IT リソースを節約して短時間で簡単にポリシーを設定し、業務に不可欠なアプリケーションを確実に最優先させることができます。

主な機能

- すべてのトラフィックを完全に可視化。使用状況やイベント分析を表示するダッシュボードはカスタマイズ可能。
- ネットワークインテリジェンスにより、ビジネスアプリケーションと、娯楽、シャドウ IT、管理対象外デバイスからの許可されていないアプリケーションを識別して管理。
- 細かなトラフィック制御: マシンラーニングと AI を活用した Allot の Dynamic Actionable Recognition Technology (DART) エンジンがすべてのパケットを調査し、アプリケーション、ユーザー、IP アドレス、ロケーションなどの静的および動的ポリシー要素に基づいてトラフィックを分類。
- ネットワーク全体でホストやネットワークの異常動作検出を自動化。
- リアルタイム監視とレポートダッシュボードでネットワークの問題を正確かつ迅速に特定し、より細かいトラフィック明細や脅威データに簡単にドリルダウン。
- シンプルなポリシーツールキットで、デジタルエクスペリエンスの品質を保証し、複雑なデータセンターやクラウドのトポロジーに対してポリシーのステアリング、軽減、フィルタリングを実行。
- お客様ご自身による導入、運用、メンテナンスに利用できる直感的で使いやすいユーザインターフェース。
- リアルタイムアプリケーションとプロトコルシグネチャーアップデート、プライベートアプリケーション用のカスタムシグネチャーの作成機能。

高度なネットワーク分析で使用状況や動作を詳細に把握

組織の意思決定者は、Allot の高度なレポートングおよび分析ダッシュボードで、ネットワークやアプリケーションの使用状況を手に取るように把握できます。リアルタイム監視、使用状況の指標、QoE、オンライン行動ダッシュボードでアプリケーションやユーザー、エンドポイントトラフィックを可視化し、ネットワークパフォーマンスへの影響を分析して、迅速に問題に対応できます。ダッシュボードの各レポートは連動しており、インタラクティブな操作が可能です。あるレポートでドリルダウンやデータ項目の変更を行えば、ダッシュボードの他のレポートも即座に更新されます。ダッシュボードのビューは簡単にカスタマイズできるので、いつでも必要な情報を入手できます。組織内の他のユーザーとレポートを共有するために、スケジュールに基づいて PDF、HTML、XML、CSV フォーマットでレポートを自動生成して配布することもできます。



アプリケーションの分類をグラフィック表示するダッシュボード

危険なアプリケーションを表示するダッシュボード

細かなトラフィック制御

Allot ACG-2000 を使うと、LAN や WAN、インターネットのリソースを仮想的に分割できます。ユーザーやアプリケーションが帯域幅や高品質なデジタルエクスペリエンスを競い合うことはなくなります。

Allot は非常に細かい部分まで可視化してくれるので、同じレベルの細かさで制御できるようになり、最適なネットワーク効率と高いアプリケーションのパフォーマンスを維持できます。強力なポリシーツールと直感的なユーザーインターフェースは、利用許可ポリシーの定義や適用、業務上不可欠なアプリケーションの優先に役立ちます。たとえば、ユーザーエクスペリエンスを向上させるために、コラボレーションアプリケーションに最低限の帯域幅を割り当てたり、重要でないトラフィックよりもリアルタイムな POS の管理や在庫情報を優先させたりすることができます。同様に、シャドウ IT のアクセスをブロックしたり、ネットワークやデータセキュリティに影響を与える可能性があるエンターテインメントアプリの利用を制限したりすることも可能です。

ユーザーのデジタルエクスペリエンスの品質が低下したり、アプリケーションが利用できなくなったりした場合は、アラートが自動的に作成されて権限を持つ管理者に送信されます。そのため、従業員からの苦情を受ける前にすばやく対応できます。

主なコントロール機能は以下のとおりです。

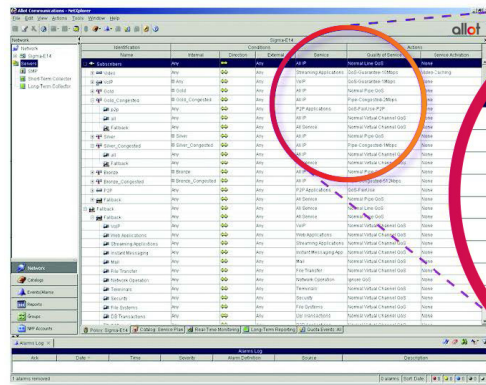
- QoS ポリシー管理
- 多種多様なダイナミックトラフィックポリシーをサポート
- しきい値ベースの制限 (例: CER、ライブ接続)
- 設定条件で作動するアラート: シャドウ IT へのアクセスのブロックや使用帯域制限が可能
- ネットワークやデータセキュリティに影響を与える可能性があるエンターテインメントアプリの使用を検出

Dynamic Actionable Recognition Technology (DART)

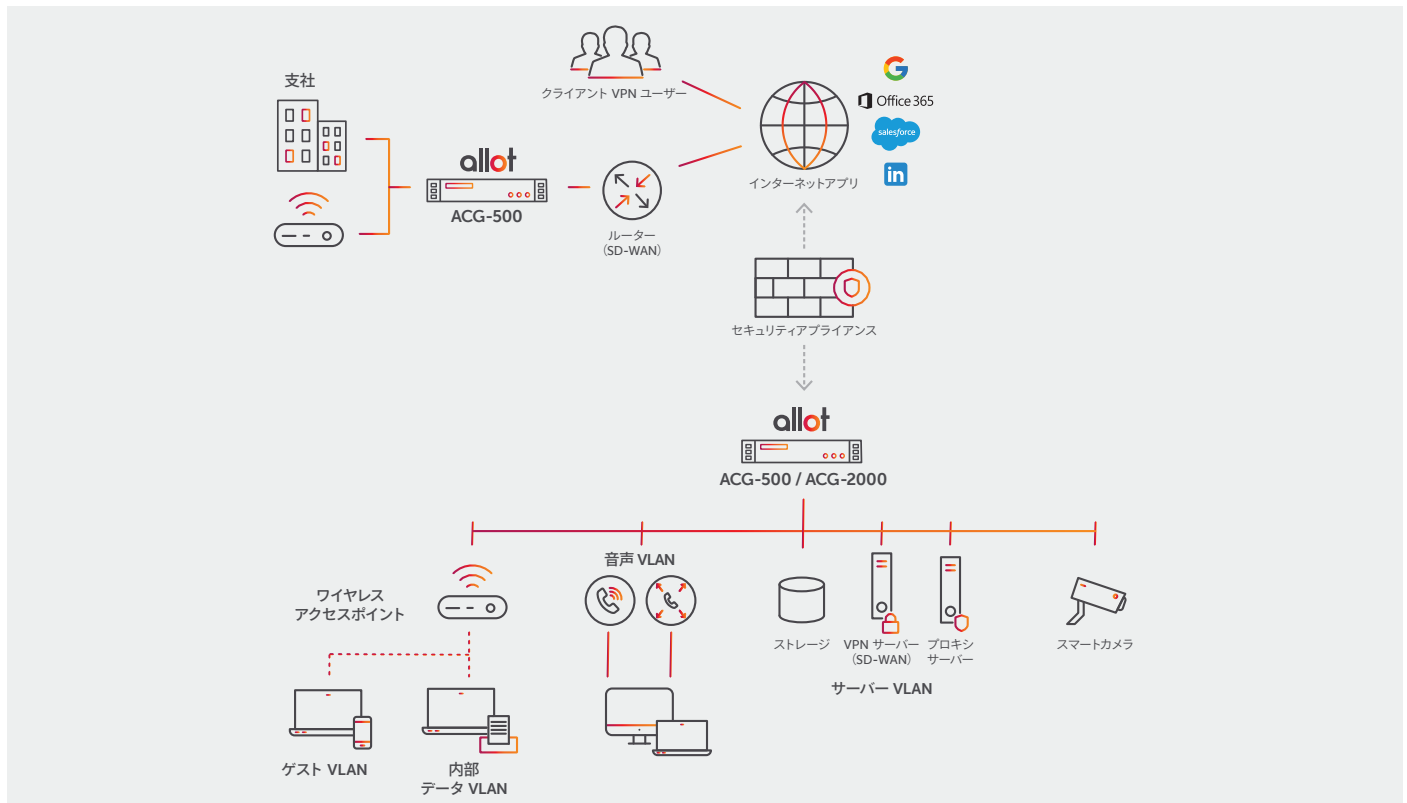
プラットフォームに組み込まれ、高度なマシンラーニングおよび AI アルゴリズムを活用する Allot DART エンジンがすべてのパケットを調査し、アプリケーション、ユーザー、IP アドレス、ロケーションなどの定義済みの静的および動的ポリシー要素に基づいてトラフィックを分類します。Allot には包括的なシグネチャーライブラリが含まれており、さまざまな Web アプリケーションやプロトコルを特定します。ユーザー定義のシグネチャーもサポートします。Allot クラウドからの DART プロトコルパックのアップデートは自動化されているので、導入した製品は最新に保たれます。そのため、最新のアプリケーションや Web の進化にも対応し、トラフィックを正確に分類できます。

強力なポリシーコントロール

Allot の Enforcement Policy Editor でトラフィック管理ポリシーを定義すると、ビジネスの目標やユーザーの期待に沿ってネットワークやアプリケーションのパフォーマンスを調整できます。直感的な階層型フレームワークによって、QoS 制限ポリシーを簡単かつ動的に定義できます。このポリシーは、トラフィック状態の変化に応じて、自動的に適用されます。ポリシーでは、アクセスや優先度、帯域幅の割り当てに加え、アプリケーションやユーザーのトラフィックに適用するシェーピング、ステアリング、ブロックのアクションを自由に組み合わせることができます。



Enforcement Policy Editor



SMB/SME/Enterprise リモートオフィスエコシステムを備えた Allot ACG-2000 のアーキテクチャ

特長

- TCO を抑えながらアプリケーションをコントロール
直感的で使いやすいユーザーインターフェースで IT リソースを節約し、お客様ご自身による導入やシステムの継続利用を実現
- ビジネスアプリケーションの保護
業務上重要なアプリケーションを最優先することを保証
- 業務効率の向上
社員や業務アプリケーションの最適なデジタルエクスペリエンスを保証
- ネットワーク停止時間による機会損失を最小化
ネットワークやアプリケーションの問題をリアルタイムにトラブルシューティングし、ネットワークやサーバーの異常動作を数秒で特定
- IT エキスパートをサポート
Allot ACG-2000 を使えば、IT チームは 1 つのアプライアンスからアプリケーションやネットワークに関する重要なインサイトやインテリジェンスを入手可能

Allot ACG-2000 の仕様

Allot ACG-2000 は、1U サーバーアプライアンスにインストールされた状態で利用できます。

最大キャパシティ	
スループット	2 Gbps
IP フロー	400 万
トラフィックコントロールポリシーの数: ライン / パイプ / 仮想チャンネル	512 / 5K / 15K (スタテック)
システムインターフェース	
Ethernet インターフェース	4 x 1GbE/10GbE (SFP+)
Ethernet インターフェースタイプ	10GbE SR/LR 1GbE LX/SX Dual レート 1GbE RJ-45 Copper
管理	2 X 1GbE (RJ-45) iLO (RJ-45)
可用性	
外部バイパス	独立のバッシブバイパスユニット、すべてのユニットは 1U 19 インチラックマウント
HD マルチポートバイパスユニット	8 ポートユニット 2.44kg (5.38lb)
管理	管理ポートの Active-Standby HA
キャパシティ	
ホスト/社員の数	2,000
データ保持	リアルタイム: 5 分データ: 12 時間 1 時間データ: 31 日 日次データ: 62 日 月次データ: 12 カ月
寸法	
アプライアンスのフォームファクタ	標準 1U、19 インチラックマウント
サイズ (長さ x 幅 x 高さ)	69.85cm (27.5 インチ) x 43.47cm (17.11 インチ) x 4.32cm (1.7 インチ)
重量 (最大)	15.31kg (33.3lb)
電源	
入力	AC 100-127 V / AC 200-240 V
PSU 数	2
PSU 冗長性	1+1
合計出力電力	800W
熱放散	3207 BTU/時間 (最大)
動作環境	
温度	海面位で 10° ~ 35° C (50° ~ 95° F)
湿度	相対湿度 8% ~ 90%
高度	3050 m (10,000 ft)
規制および安全性	
FCC Rating	Class A
安全性	EN 60950-1; IEC 60950-1
EMC (電磁両立性)	AS/NZS CISPR 22; EN55022; EN55024; FCC CFR 47, Pt 15; ICES-003; CNS13438; GB9254, K22;K24; 61000-3-2; EN 61000-3-3